

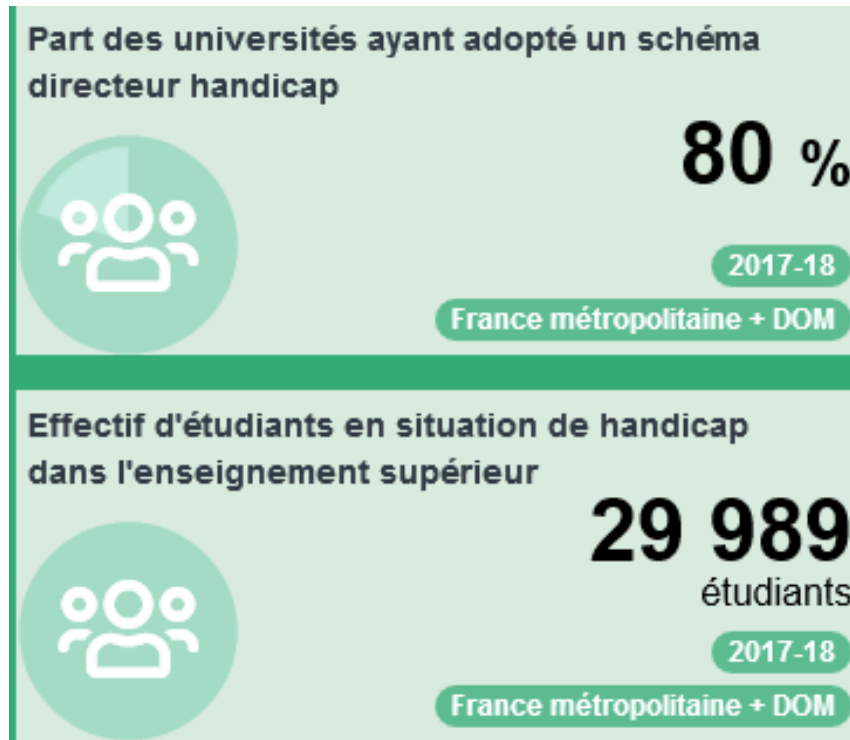
LA POLITIQUE DU MESRI EN MATIÈRE D'ACCESSIBILITÉ DU LIVRE ET DES BIBLIOTHÈQUES

Rencontres nationales du livre numérique
accessible – 23 janvier 2020

Un peu de contexte : la politique du MESRI en matière de handicap

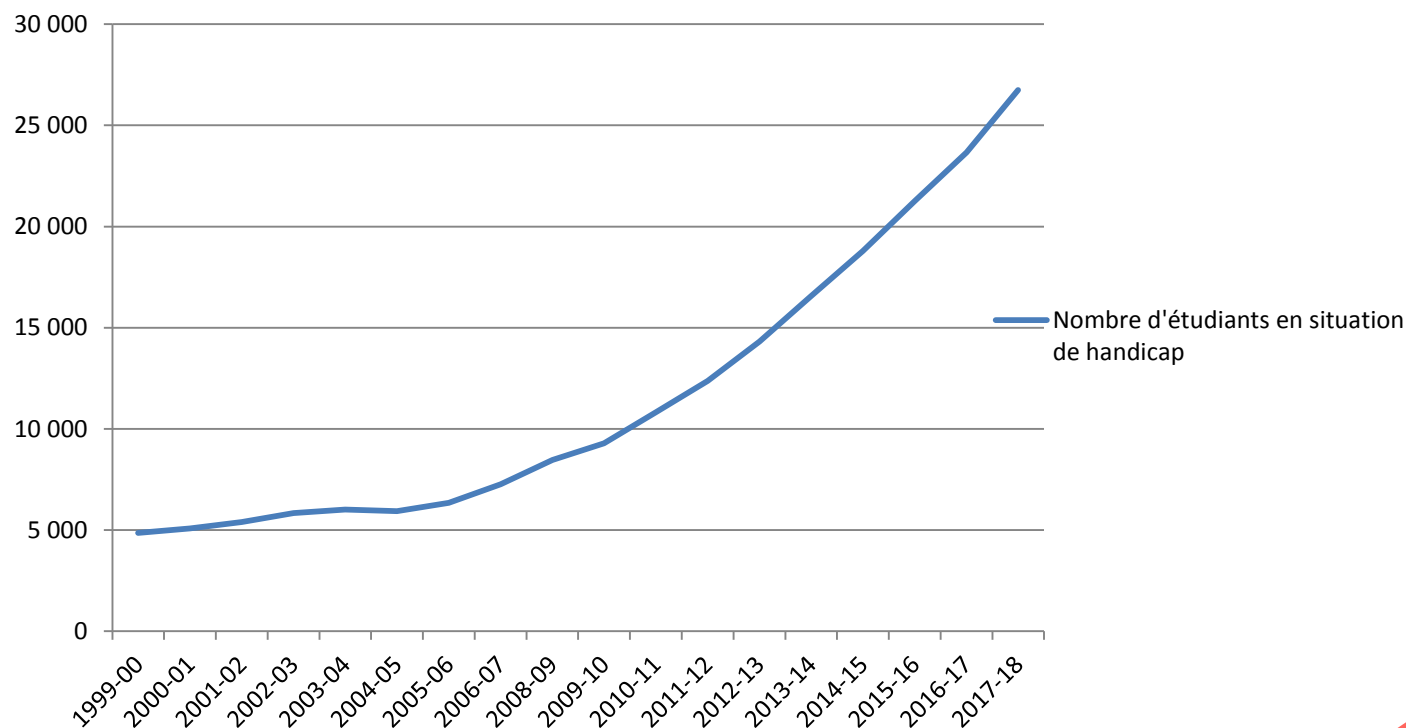
- l'accompagnement des structures handicap des établissements
- l'accompagnement des universités pour le développement de politique du handicap transversale

Un peu de contexte : la politique du MESRI en matière de handicap



Les étudiants en situation de handicap

Évolution du nombre d'étudiants en situation de handicap inscrits à l'Université
1999-2018



Les étudiants en situation de handicap

Situation de handicap liée à des	Taux annuel de progression	Effectifs 2019
Troubles sensoriels Visuels - Auditifs	+ 5% et + 8%	1600
Troubles moteurs	+ 10 %	5690
Maladies invalidantes	+ 16 %	4363
Troubles psychiques	+ 18 %	5079
Troubles langage et parole	+ 23 %	8517
Plusieurs troubles	+ 26 %	2548
Troubles cognitifs (dont TSA)	+ 33%	1906

Améliorer l'accessibilité des services et des ressources des bibliothèques universitaires



Améliorer l'accessibilité des services communs de la documentation et l'accès aux ressources et aux services des bibliothèques universitaires

Une mesure inscrite dans le CIH pour les étudiants

Le groupe de travail interministériel « bibliothèques et accessibilité »



Le groupe de travail interministériel « bibliothèques et accessibilité »



Objectifs et composition du GT

Merci pour votre attention, des questions?

Contact :

Claire JOSSERAND

claire.josserand@enseignementsup.gouv.fr